

Hva betyr **samarbeidet** i Nasjonal klynge for campingnæringen  
for **motivasjonen** og **utviklingen** av vår bedrift?



Annette Fagerberg & Christiane Kritzer

## 3 generasjoner med campingdrift, siden oppstarten i 1954



De satser hardt, og greier å leve av sin flotte campingplass i Austbygde: Halvor og Kari **Fagerberg**. Lille Anette på fanget må nok regne med å måtte ta i et tak om noen år





## Nasjonal klynge for campingnæringen

- Klyngen feirer 10 års jubileum i år!  
(etablert i 2012)
- Utviklingsprosjekt for campingnæringen
- Lære av hverandres erfaringer
- Bedrifter med motivasjon og vilje til endring og fornyelse
- Bidrar til økt produkt- og markedskunnskap





EVALUATION # 17558



13-05-2022

Survey: Camping  
NT03

Sandviken Camping  
Austbygdevegen 111  
<https://sandviken-camping.no/>  
Tinn, Telemark 3650 NO

Location: Sandviken Camping  
[Annette Fagerberg](#)

## CONTROLS

Close

PDF

Email



## TOTALSCORE

**86%**

137/160 points



## SCORE VS CAMPING SNITT



86%  
This Evaluation



90%  
YTD Average

## SUKSESSFATORER

**67%**

2/3 points



## DELSKORE

Digitale medier : (15/18)	83%
Bestilling : (15/17)	88%
Velkomst : (6/6)	100%
Hytte/oppstillingsplass : (13/16)	81%
Fellesareal : (35/36)	97%
Butikk/Kiosk/kafe : (27/40)	68%
Gjesteforespørsel : (11/11)	100%
Avreise : (13/13)	100%

## KRYSSKORE

Service : (31/36)	86%
Mersalg : (4/9)	44%
Profesjonalitet : (7/8)	88%
Kunnskap : (8/8)	100%
Profilering : (37/44)	84%
Renhold : (25/26)	96%
Bærekraft : (6/8)	75%

## PILOTPROSJEKT

### Etablering kvalitetsstandard camping

- NTU og NHO
- Hamre Familiecamping
- Sveastranda Camping
- Besøk av Nanna og Helle fra QI
- Besøk av mystery guest i mai 2022
  
- Helhetlig vurdering av bedriften
- Konstruktive tilbakemeldinger
- Tool til opplæring og utvikling

Audioguide

# SANDVIKEN CAMPING

Historisk vandring på Sandviken Camping



Skann QR koden  
med mobilen for å  
installere appen.



Denne vandreruta vil ta deg med tilbake i historien. Her kan du lære om campingens historie og elementer tilgjengelig på plassen som knytter seg til viktige epoker og steder rundt omkring i kommunen. Vi håper du vil like ruta vår og informasjonen vi vil dele med deg!


#voiceofnorway



## Digitaliseringsprosjekt



## i samarbeid med Voice of Norway

- Del av omstillingsmidlene fra 
- Appløsning som beskriver hvilke aktiviteter, attraksjoner og opplevelser gjesten kan gjøre når han/hun/hen er på campingplassen
- Furustrand Camping
- Sande Camping
- Kjørnes Camping og Fjordhytter



11:46

Historisk vandring på Sandviken Camping

10 points

☆ 00 ❤️ 6 ↻

start

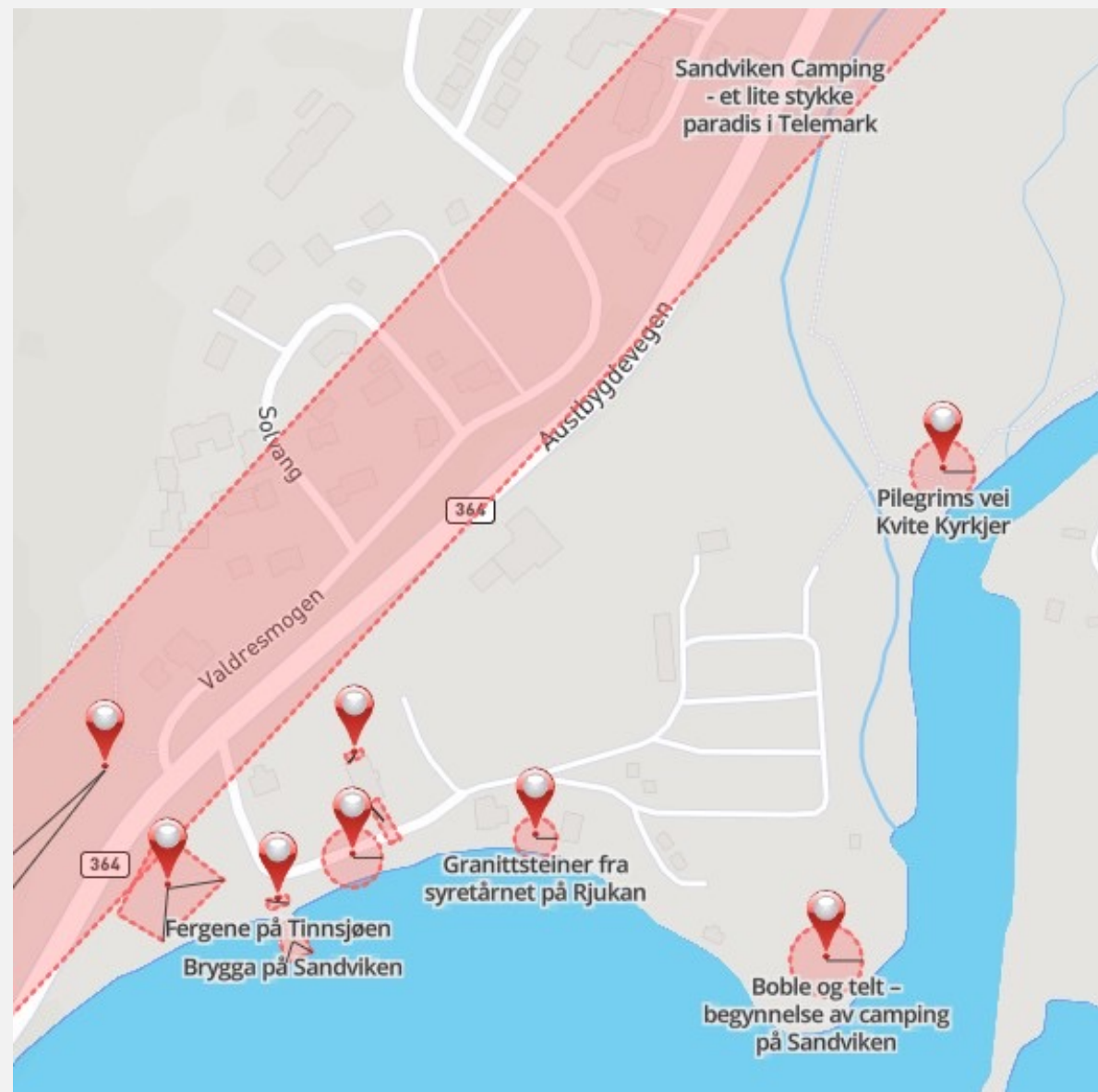
Denne vandreruta vil ta deg med tilbake i historien. Her kan du lære om campingens historie og elementer tilgjengelig på plassen som knytter seg til viktige epoker og steder rundt omkring i kommunen. Vi håper du vil like ruta vår og informasjonen vi vil dele med deg!

God tur!

home search library providers auto

1. Sandviken Camping - et lite stykke paradisi i Telemark
2. Brudekronen under steinen - et gammelt by...
3. Fergene på Tinnsjøen
4. Brygga på Sandviken
5. Tinnsjøen - Europas tredje dypeste innsjø
6. Tinn Troll
7. Fra Eyde til Fagerberg - Sandvikens historie
8. Granittsteiner fra syretårnet på Rjukan
9. Boble og telt - begynnelse av camping...
10. Pilegrims vei Kvite Kyrkjer

Provided by Sandviken Camping





JØRN LIER HORST  
HANS JØRGEN SANDNES

# CAMPINGPLASS- TYVERIENE

DETEKTIVBYRÅ NR. 2



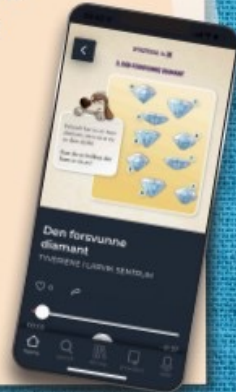
**AKTIVITETSHEFTE  
OG REBUSLØP MED APP**  
IDE OG KONSEPT AV JON VIDAR TIDEHAGEN

Det er lagt ut ni digitale poster på campingplassen du er på nå.  
For å løse dem, må du ta med telefonen din og finne postene.

Slik gjør du:

1. Du trenger en smarttelefon.
2. Last ned Appen "Voice of Norway"
3. Kjøp aktivtetsheftet og få koden til detektivløypa.
4. Følg instruksjonene og oppgavene, og løs mysteriet!

**Bli en campingplassdetektiv du også!**



### Digital detektivløype i sommer

Nå er 13 campingplasser i gang med digital detektivløype i samarbeid med Voice of Norway og Jørn Lier Horst. De campingplassene som er med er: Karasjok camping, Tromsø lodge & camping, Hauganfjæra camping, Valsøya, Sande camping, Steinvik camping, Sveastranda camping, Fagernes camping, Sandviken camping, Furustrand camping, Stolpestad camping, Anvikstranda camping og Kristiansand Feriesenter. Dette blir spennende!



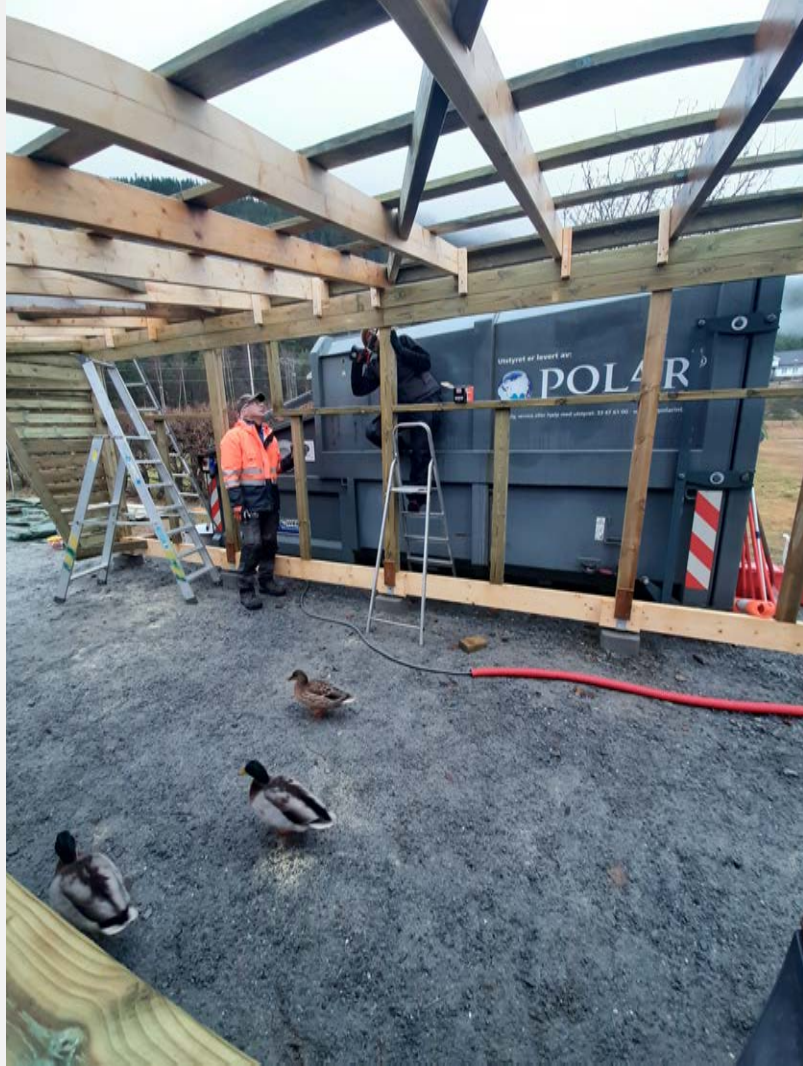


G-30-66 Morgenstemning.

*Normann*

# Fra avfallsplass til miljøstasjon







**Miljøfyrtårn**<sup>®</sup>

**SERTIFISERT**

**SANDVIKEN CAMPING AS**









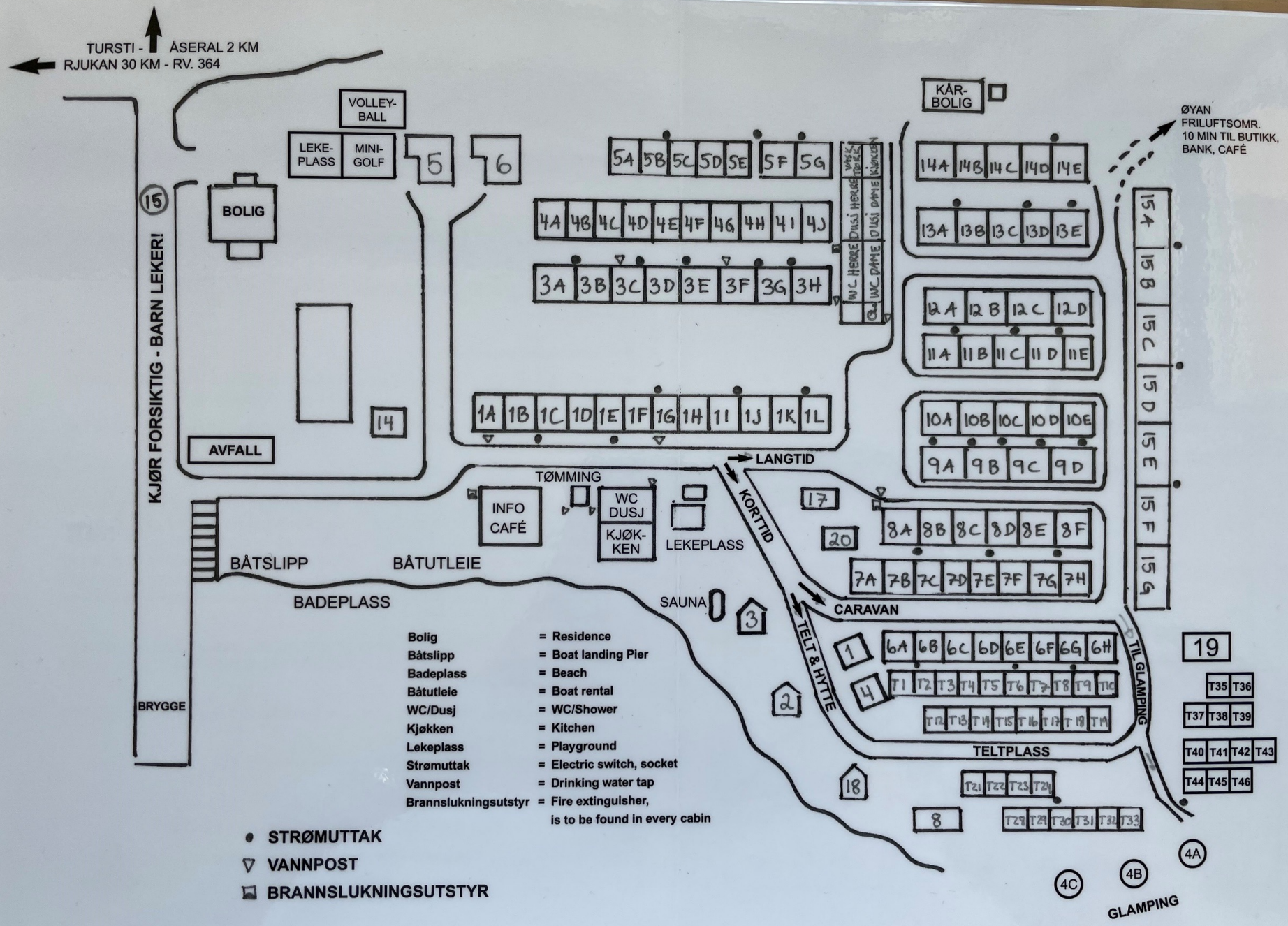














# SANDVIKEN CAMPING



Maksfart

Pilegrimsvandring 11,5 km  
Mobrannuten 7,9 km  
Åseral 4,2 km  
Trolltur 4,2 km

Kongsberg 80 km, Geilo 90 km →  
KMM miljøpris 1 km →

Rjukan 30 km ←

SPAR 5 km ←






Tlf: +47 35 09 81 73 /sandviken-camping.no

BRANN  
**110**

POLITI  
**112**

AMBULANSE  
**113**

-  Hytter/cabin
-  Caravanplasser / caravan pitches
-  Helårsplasser/all year round pitches
-  Teltplasser/tent pitches
-  Glamping

Vollyball  
 Fotball  
 Minigolf  
 Drivhus  
 Bolig  
 Bom (23.00-06.00)  
 Miljøstasjon  
 Båtutslipp  
 Båttutleie  
 Badeplass  
 Ladestasjon  
 Låven  
 Resepsjon  
 Kafé  
 Tømming  
 Lekeplass  
 Sauna

5A 5B 5C 5D 5E 5F 5G 5H 5I  
 4A 4B 4C 4D 4E 4F 4G 4H 4I 4J  
 3A 3B 3C 3D 3E 3F 3G 3H 3I 3J  
 2A 2B 2C 2D 2E 2F 2G 2H 2I 2J  
 1A 1B 1C 1D 1E 1F 1G 1H 1I 1J  
 WC

Kårbolig  
 Øyan 1,2 km →  
 14A 14B 14C 14D 14E  
 13A 13B 13C 13D 13E  
 12A 12B 12C 12D  
 11A 11B 11C 11D 11E  
 10A 10B 10C 10D 10E  
 9A 9B 9C 9D  
 8A 8B 8C 8D 8E 8F  
 7A 7B 7C 7D 7E 7F  
 6A 6B 6C 6D 6E 6F  
 T1 T2 T3 T4 T5 T6 T7  
 T8 T9 T10 T11 T12 T13  
 T17 T18 T19 T20 T21  
 T25 T26 T27 T28 T29  
 T22 T23 T24  
 T30 T31 T32 T33  
 Glamping  
 4A 4B 4C







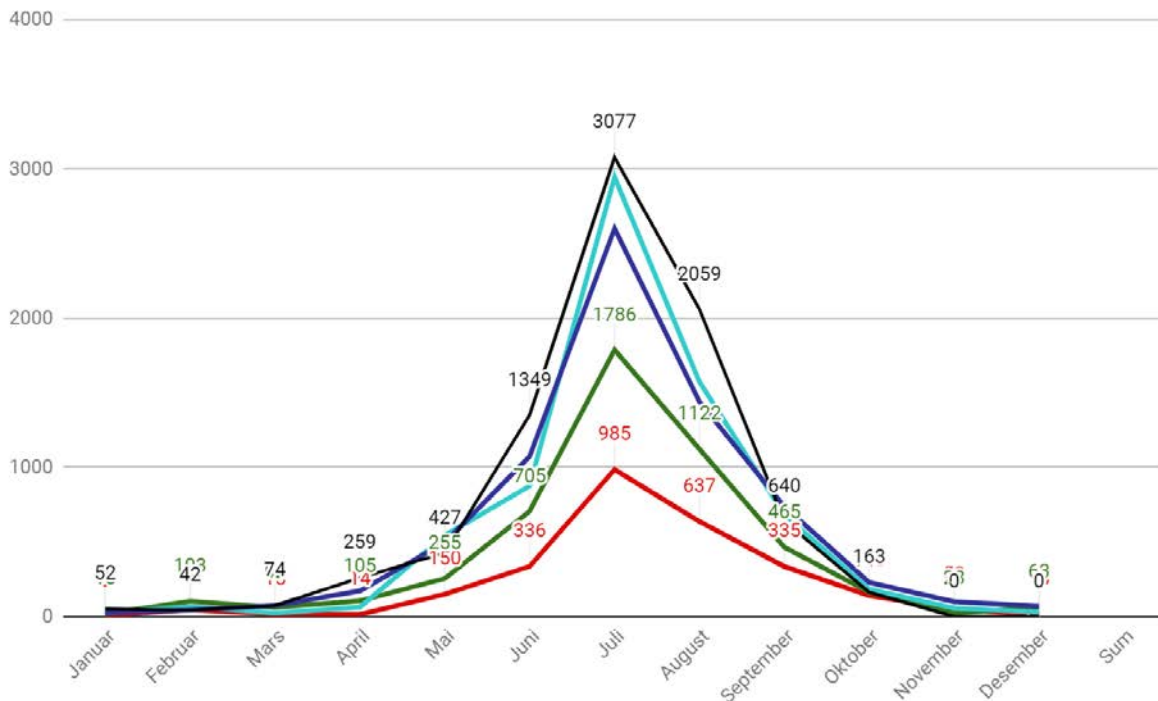


A stylized logo on the left, featuring a large, bold, black letter 'S'. Overlaid on the bottom part of the 'S' are the letters 'A' and 'C' crossed each other. To the right of this logo, the words "SANDVIKEN" and "CAMPING" are written in a bold, black, hand-drawn, sans-serif font, stacked on two lines.

SANDVIKEN  
CAMPING

# Statistikk enhetsdøgn


Statistikk enhetsdøgn



- 2012
- 2017
- 2020
- 2021
- 2022

Enhetsdøgn totalt for hele måneden:

	2012	2014	2015	2016	2017	2018	2019	2020	2021	2022
<b>Jan</b>	6	43	30	41	18	26	41	28	26	52
<b>Feb</b>	46	42	75	105	103	111	100	67	44	42
<b>Mars</b>	15	31	38	105	62	102	94	23	74	74
<b>April</b>	14	78	81	65	105	55	131	63	172	259
<b>Mai</b>	150	207	231	287	255	373	341	543	495	427
<b>Juni</b>	336	468	443	486	705	1007	976	875	1073	1349
<b>Juli</b>	985	1088	1510	1610	1786	2372	2689	2944	2599	3077
<b>August</b>	637	862	629	1130	1122	1482	1386	1573	1439	2059
<b>Sept</b>	335	352	384	400	465	498	664	683	738	640
<b>Okto</b>	140	86	156	155	163	129	143	183	228	163
<b>Nov</b>	50	27	63	30	23	76	59	56	100	0
<b>Des</b>	13	22	62	60	63	86	52	30	70	0
<b>Sum</b>	<b>2727</b>	<b>3306</b>	<b>3702</b>	<b>4474</b>	<b>4870</b>	<b>6317</b>	<b>6676</b>	<b>7068</b>	<b>7058</b>	<b>8142</b>



«Det er vanskelig å bli god helt alene.  
Flere hoder tenker bedre  
og flere hjerter skaper mer engasjement.»